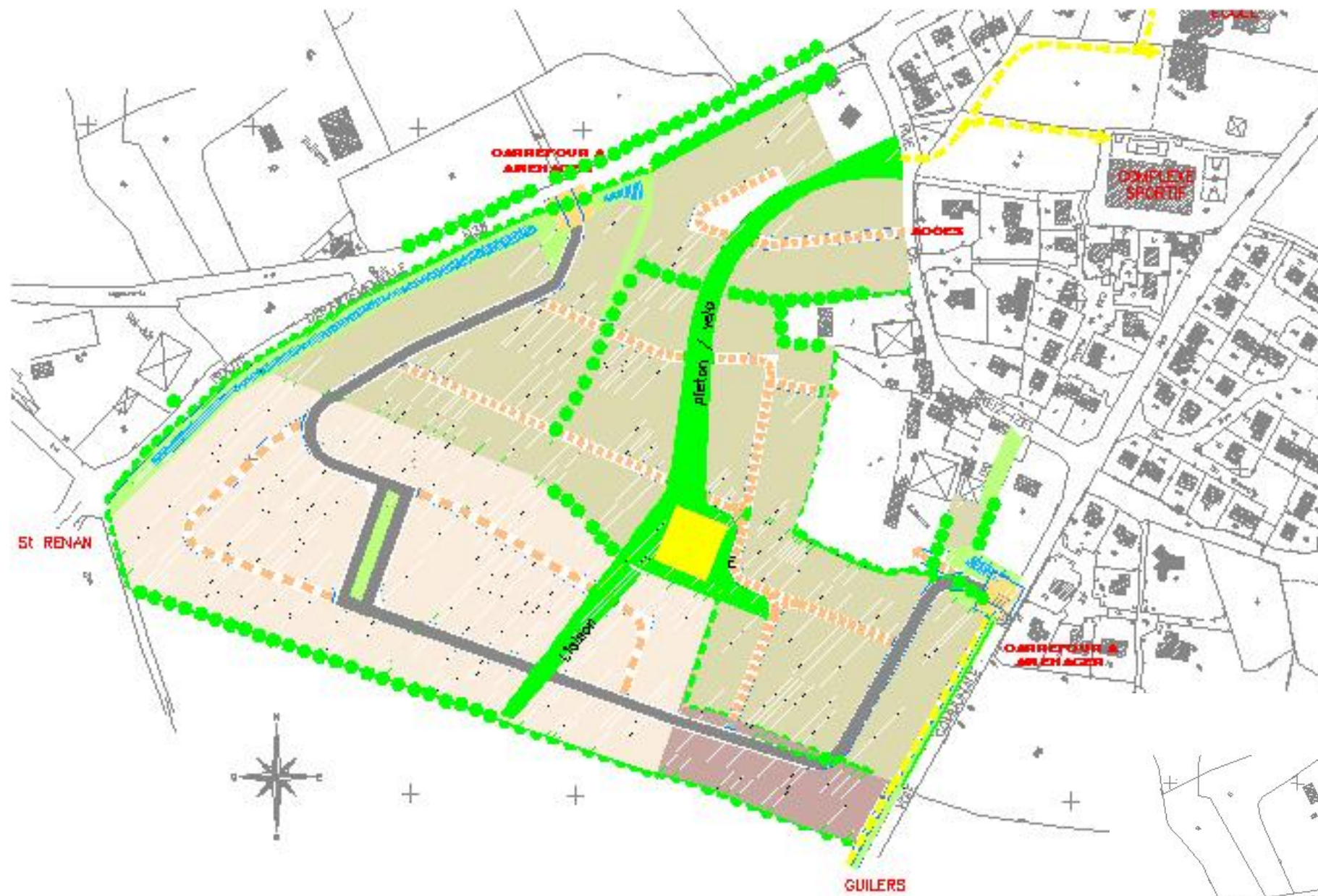


Etudes de zones 1 AU et 2 Au Keromnes Milizac(29)

Surface 13 Ha
Logements prévus : 143

- Situation
- Etude du Plan local d'urbanisme
- Repérage des éléments fonciers
- Etude de la végétation et de la topographie
- Analyse paysagère
- Objectifs et données
- Schéma d'aménagement de la zone
- Insertion du projet dans son environnement
- Approche des surfaces



OBJECTIFS

- Phasage de l'urbanisme par rapport au PLU : zone 1 et 2 AU
- Préserver le parcellaire en conservant les talus et les masses végétales intéressantes
- Gérer la récupération pluviale en créant des noues enherbées
- Bâtir l'urbanisation vers les activités, les écoles et le centre bourg
- Hiérarchisation des voies
- Créer un point central de convivialité, rencontres et jeux

