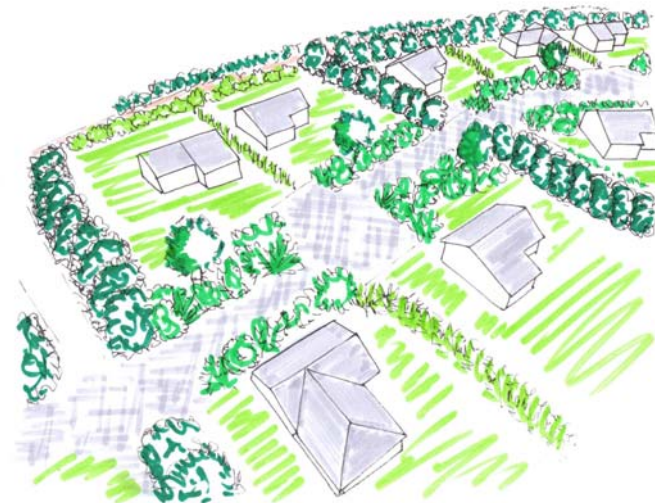


Cette conception permet aux résidents de pouvoir se promener dans le quartier, telle que pourrait être une balade dans un parc.



29 logements pavillonnaires
4 maisons de ville



‘Les coteaux de Penhuel’

Commune de Plouzané (29)



↳ Structuration de l'espace

Structuration des voies :

- En s'appuyant sur les lignes fortes du paysage (topographie, haies...)
- En se raccordant sur un réseau de voies existantes (échanges inter quartier)
- En hiérarchisant les voies selon l'intensité des flux envisagés

La rue de quartier : Cette voie assure la desserte du lotissement et les accès aux lots. (Largueur 5-6m)

La ruelle : La ruelle ne dessert que quelques lots. La faiblesse du trafic permet une emprise limitée, avec une chaussée de 4.5m maximum, et des bas cotés particulièrement réduits (haies ou bosquets arbustifs)

La venelle : Son emprise de 3.5 m minimum sera traitée de façon très simple, afin de créer un caractère intimiste. La venelle est structurée par la végétation la bordant, qui à taille adulte vient former un tunnel végétal, comme si on entrait dans une petite clairière d'habitation.

↳ Le paysage point de départ de l'aménagement

- Mise en place de massifs arbustifs le long de la voie, dans les lots permettant d'intégrer les habitations, les entrées de lots et ainsi diminuer l'impact visuel des véhicules stationnant.
- Plantation d'arbres dans quelques lots (structuration visuelle du lotissement, autre qu'architecturale).
- Conservation des talus plantés.

↳ Création d'une seule unité dans le lotissement

La délimitation de l'espace privé et l'espace public sera suggérée. Aucune matérialisation ne sera mise en place mais la végétation et la structure de la chaussée guideront les utilisateurs.