

Résidence du Trégor COAT MEAL (29)



- Organiser le fonctionnement du futur quartier autour de « l'épine dorsale » que constitue la voie partant du Nord en continuité de l'impasse de la Motte pour « descendre » au Sud au fond du lotissement reliant par l'ouest la rue du Trégor.

- Organiser la desserte du quartier à partir de cette nouvelle rue, par la création de voies tertiaires mixtes automobiles, piétons, de largeurs variables : espace de desserte et de convivialité.

-Création d'alvéoles de stationnements

-Réserver à l'Ouest une emprise pour une extension future éventuelle du lotissement.

-Création d'une place de village, poumon du quartier servant de lieu de convivialité et de jeux pour enfants. Elle sera agrémentée par la plantation de deux Chênes d'Amérique et ponctuées de quelques bancs

-Réservation d'un espace pour le traitement des eaux pluviales à l'est du terrain (espace en stabilisé)

- Création de liaison piétonne reliant les extensions futures éventuelles.

PLACE DU VILLAGE:

Place du quartier

Située au cœur du nouveau quartier, cette place a pour dessein de créer un espace de convivialité central et d'aérer l'aménagement du nouveau quartier. Cette place se veut être un espace de convivialité, de rencontres, de jeux pour les enfants.

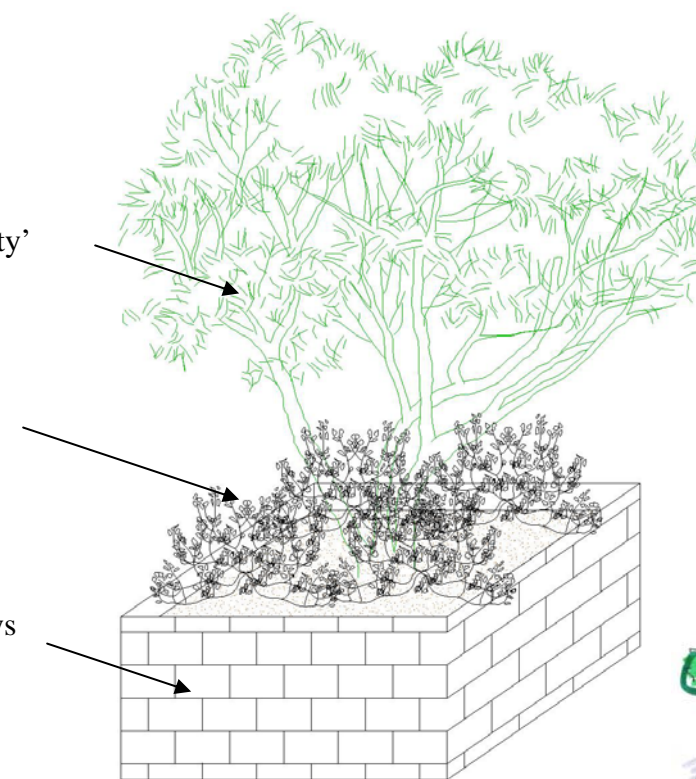
Aménagement de la Place:
Elle sera aménagée de bancs et de deux chênes d'Amérique.
Traitement minéral spécifique: bicouche ouvert au gravillon clair.
Un muret en moellons du pays sera posé dans l'angle de la place.

 Bicouche au gravillon clair

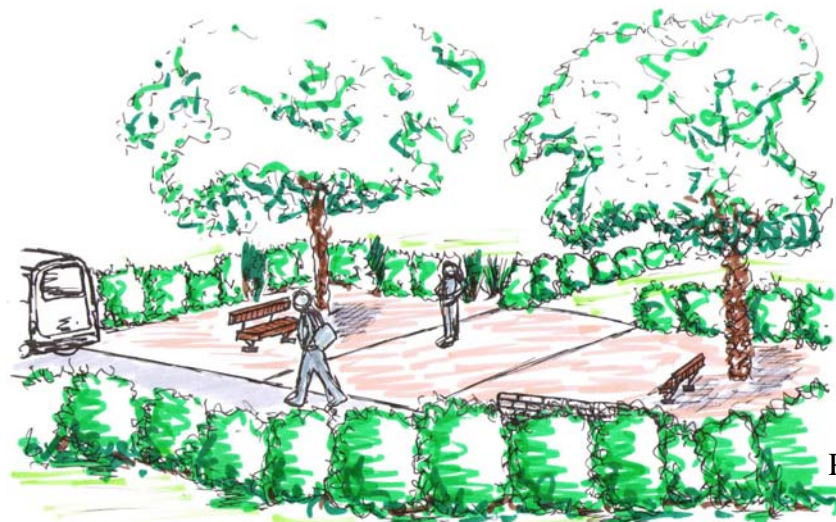
Mahonia x media 'Charity'

Deutzia crenata 'Nikko'
(Plante tapissante)

Muret en moellon de pays



Chicane sur voie - Jardinière



Place du village